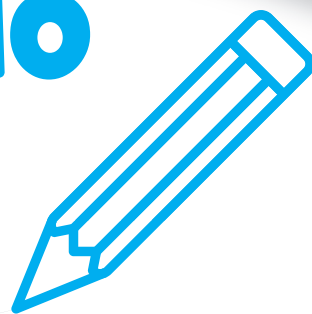


Anna Audisio

**PROVO ANCH'IO**

**su modello  
invalsi**



**5**

**ITALIANO**

**CONSOLIDARE** le competenze



il capitolino

Leggi con attenzione questo racconto.

## SPESSA E OPACA

- 1 All'uscita del cinema, Marcovaldo sgranò gli occhi, sbigottito, sulla via,
- 2 li chiuse per un attimo, poi li riaprì: non vedeva niente.
- 3 Assolutamente niente. Neanche a un palmo dal naso.
- 4 Nelle ore in cui era restato là dentro, la nebbia aveva invaso la città, una
- 5 nebbia spessa, opaca, che avvolgeva le cose e i rumori, schiacciava le
- 6 distanze in uno spazio senza dimensioni, mescolava le luci dentro il buio,
- 7 trasformandole in bagliori senza forma né luogo.
- 8 Marcovaldo si diresse macchinalmente alla fermata del tram e sbatté il naso
- 9 contro il palo del cartello. Fu proprio in quel momento che s'accorse
- 10 d'essere davvero felice.
- 11 La nebbia, cancellando il mondo intorno, gli permetteva di conservare nei
- 12 suoi occhi le visioni dello schermo. Anche il freddo era attutito, quasi che
- 13 la città si fosse ricalzata addosso una nuvola come una coperta.
- 14 Venne il tram, vaporoso come un fantasma, scampanellando lentamente;
- 15 le cose esistevano appena.
- 16 Quella sera, per Marcovaldo, stare in fondo al tram, voltando la schiena
- 17 agli altri passeggeri, a fissare la notte fuori dai vetri, era la situazione
- 18 perfetta per sognare a occhi aperti, per proiettare davanti a sé un film
- 19 ininterrotto su uno schermo sconfinato.

Italo Calvino, *Marcovaldo*, Garzanti



**OBIETTIVI:** comprende e rielabora il significato generale • formula semplici inferenze • riconosce il significato di parole ed espressioni in base al contesto • coglie il senso globale del testo per riconoscere lo scopo del testo, il narratore e il genere.

Le domande seguenti si riferiscono al racconto che hai appena letto.  
Cerca di rispondere a tutte le domande. Se necessario, rileggi il racconto.

**A1.** All'uscita del cinema, Marcovaldo «sgranò gli occhi, sbigottito» (riga 1), cioè

- A.  spalancò gli occhi sbalordito
- B.  strinse gli occhi terrorizzato
- C.  spalancò gli occhi rallegrato
- D.  spalancò gli occhi abbagliato

**A2.** Nelle righe 2 e 3 del testo si spiega che Marcovaldo non vedeva nemmeno ciò che stava vicinissimo a lui: con quale espressione? Sottolinea l'espressione nel testo

**A3.** Rileggi il testo, dalla riga 4 alla riga 7. Poi leggi la stessa parte qui sotto, modificata in alcune espressioni scritte in blu. Scrivi nei riquadri, accanto a ciascuna, l'espressione del testo corrispondente. L'esercizio è avviato

**Durante tutto il tempo**  in cui era restato

**nel cinema** , la nebbia **aveva**

**occupato**  la città, una nebbia **densa** ,

**smorta** , che avvolgeva le cose e i rumori,

**non faceva più percepire gli spazi tra le cose**

in uno spazio **senza una**

**forma definita** , mescolava le

luci dentro il buio, **fino a farle diventare lampi indefiniti**,

**che non facevano capire come e quando si erano formati.**

**A4.** Marcovaldo va verso la fermata del tram «macchinalmente» (riga 8), cioè

- A.  coscientemente
- B.  in modo automatico
- C.  a gran velocità
- D.  con grande lentezza

**A5.** Il freddo «era attutito» (riga 12) dalla nebbia, cioè era

- A.  reso più intenso
- B.  reso meno intenso
- C.  pungente
- D.  reso meno sopportabile

**A6.** **PARTE A** Stabilisci le giuste corrispondenze tra gli elementi scritti nei riquadri blu completando i cartellini con le lettere giuste

LA NEBBIA...

1 Cancella il mondo intorno

A Sembrava che la città fosse avvolta in una nuvola, come in una coperta

2 Rende il freddo meno intenso

B Così Marcovaldo può conservare negli occhi le immagini del film

1/.....

2/.....

**A6. PARTE B Nella nebbia, quindi, Marcovaldo si sente**

- A.  allegro
  - B.  triste
  - C.  malinconico
  - D.  felice
- 

**A7. Il tram che arriva è «vaporoso come un fantasma» (riga 14).  
Che cosa fa capire questa espressione?**

- A.  Nella nebbia il tram non si vede quasi
  - B.  La nebbia avvolge il tram e lo fa sembrare un fantasma
  - C.  La nebbia copre tutto, anche le cose in movimento, come il tram
  - D.  I vapori della nebbia ricordano un fantasma gigantesco
- 

**A8. «La situazione perfetta per sognare a occhi aperti» sul tram  
(righe 17-18), secondo Marcovaldo, era quella di**

- A.  essere in fondo al tram, di spalle agli altri passeggeri, e guardare la notte fuori dal finestrino
- B.  guardare fuori dal finestrino del tram comodamente seduto e rilassato
- C.  salire su un tram in una notte nebbiosa
- D.  guardare le luci fuori dal finestrino di un tram

**A9.** Sognare a occhi aperti è, per Marcovaldo, «proiettare davanti a sé un film ininterrotto su uno schermo sconfinato» (righe 18-19).

Questa espressione fa capire che Marcovaldo

- A.  ha una fantasia accesa e riesce a vedere le cose come in un film
- B.  rivede con l'immaginazione le scene del film, proiettandole nella nebbia che così diventa uno schermo infinito
- C.  rivede con l'immaginazione il film senza interruzioni perché ha una buona memoria
- D.  immagina il film appena visto e riesce quasi a riviverlo come se ne fosse il protagonista

**A10.** Con quale scopo è stato scritto il testo? Completa la risposta con le parole giuste scelte dall'elenco

Lo scopo del testo è quello di descrivere le atmosfere e le .....  
suscitate nel ..... dalla ..... in un ambiente  
.....

sensazioni • nebbia • protagonista • cittadino

**A11.** Segna l'identikit che caratterizza il testo

	GENERE	TIPO	NARRATORE
A. <input type="checkbox"/>	narrativo	realistico	interno
B. <input type="checkbox"/>	narrativo	fantastico	esterno
C. <input type="checkbox"/>	descrittivo	oggettivo	interno
D. <input type="checkbox"/>	descrittivo	soggettivo	esterno

**B1. Leggi i titoli di possibili articoli di cronaca. Poi sottolinea in ognuno i **COMPLEMENTI DI CAUSA**.**

- 1 Strade impraticabili per il gelo
- 2 Grande festa per la vittoria della squadra femminile
- 3 Tremava di freddo: cagnolino salvato da un passante
- 4 Tetto crollato per la frana

**B2. Leggi le parole nei cartellini. Poi colora in giallo i complementi di **TEMPO**; in verde i complementi di **LUOGO**.**

- ieri    nell'antichità    subito    lassù    sull'armadio    in dicembre
- lungo la spiaggia    a 300 metri    nel 2012    di recente

**B3. Scrivi sui puntini il soggetto di ogni frase. Poi colora i riquadri con i complementi di mezzo.**

- 1 Mi alleno per la gara . .....  
 2 Per questo gioco mi servono diversi palloni. ....  
 3 Viaggiare in nave è emozionante. ....  
 4 Per un sonno ristoratore serve il silenzio. ....  
 5 Sono andata fino in centro città a piedi . ....  
 6 Ho bisogno di molta concentrazione per questo lavoro . ....  
 7 Sofia ha fatto una passeggiata a cavallo . ....  
 8 Per la puntualità occorre partire in tempo! .....