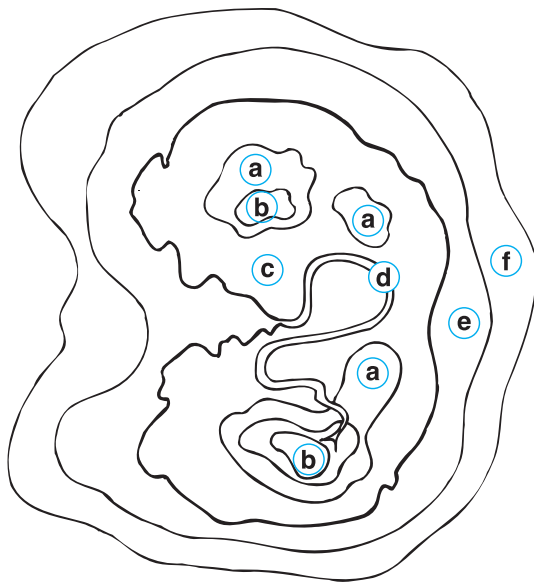


La rappresentazione dello spazio

1 Colora la carta dell'isola misteriosa seguendo le indicazioni.



- a** Collina
- b** Montagna
- c** Pianura
- d** Fiume
- e** Mare poco profondo
- f** Mare profondo

2 Osserva una foto aerea e la carta topografica corrispondente.



• Si vede meglio tutto quello che c'è

- nella fotografia
- nella carta

• Possiamo avere un maggior numero di informazioni

- dalla fotografia
- dalla carta



3 Vero o falso?



La carta geografica è una riproduzione ridotta della realtà. V F

Le carte geografiche sono tutte uguali. V F

La carta che rappresenta il tuo quartiere è una mappa. V F

Per orientarsi in una città serve una carta geografica. V F

Quella rappresentata qui a lato è una carta topografica. V F