

Alunno

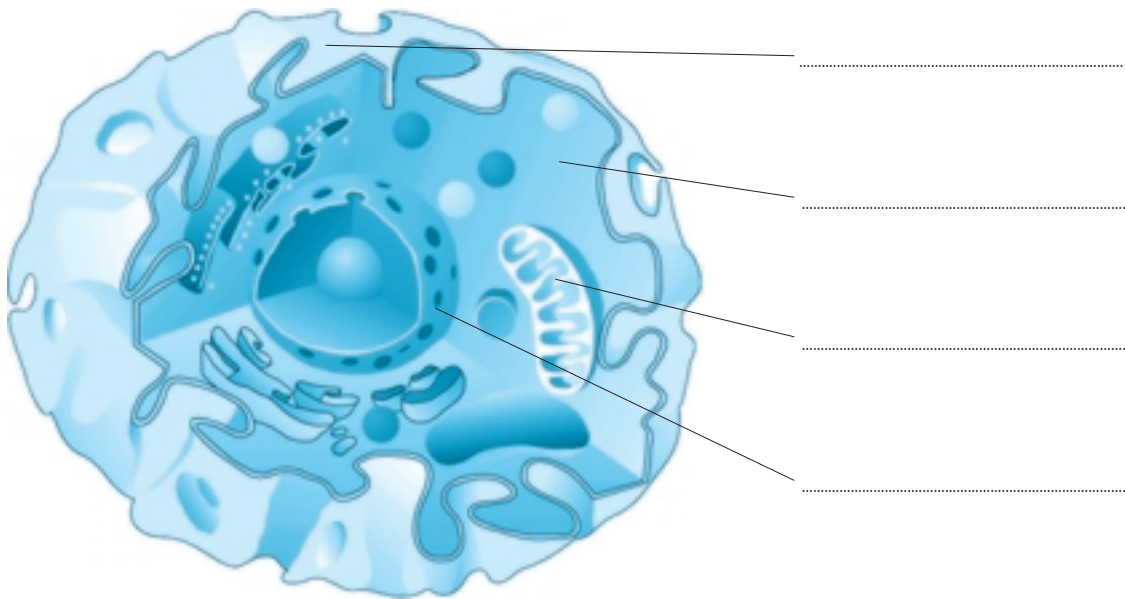
Classe

Data

CLASSE QUARTA

Cellule e tessuti

1 Scrivi il nome delle parti di cellula indicate.



2 Completa le frasi in modo corretto collegando la prima parte della frase alla seconda.

- | | |
|--|---|
| La membrana cellulare | si usa il micron |
| Le cellule | contiene la clorofilla |
| Il citoplasma | contiene i cromosomi |
| Le cellule nervose | racchiude e separa ogni cellula dalle altre |
| Gli esseri viventi formati da una sola cellula | formano gli organi |
| Il cloroplasto | è la parte di cellula fuori del nucleo |
| Il nucleo | si chiamano protisti |
| In ogni cromosoma | ci sono i geni |
| Per misurare le cellule | non hanno tutte le stesse dimensioni |
| Tessuti diversi | formano i tessuti |
| Le cellule | si chiamano neuroni |