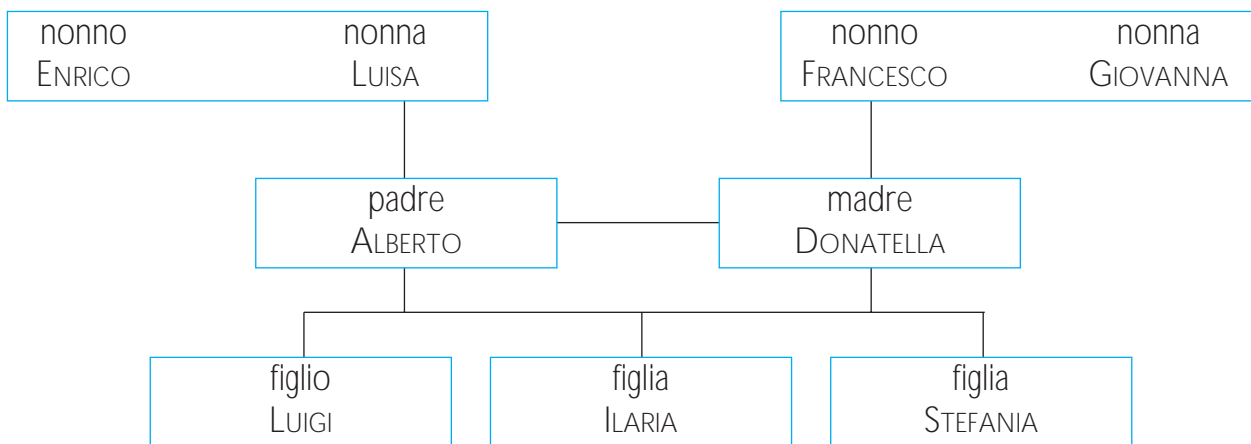


I rapporti familiari

1 Indica con [P] le frasi che indicano la famiglia patriarcale, con [N] quelle che si riferiscono alla famiglia nucleare.

- È formata da molti componenti.
- È composta da genitori e uno o due figli.
- I genitori lavorano fuori casa per molte ore al giorno.
- Le donne lavorano soprattutto in casa.
- Il capofamiglia comanda su tutti i componenti del gruppo familiare.
- Le decisioni vengono prese discutendo insieme.
- I nonni vivono nella stessa casa dei figli e dei nipoti.
- I nonni non abitano insieme ai figli e con i nipoti.

2 Osserva lo schema e scrivi quali sono le relazioni di parentela tra i componenti di questa famiglia.



- Enrico è il padre di e il nonno di
- Giovanna è la di Donatella e la suocera di
- Donatella è la di Alberto e la di Luigi, Ilaria, Stefania.
- Ilaria è la di Alberto e la di e